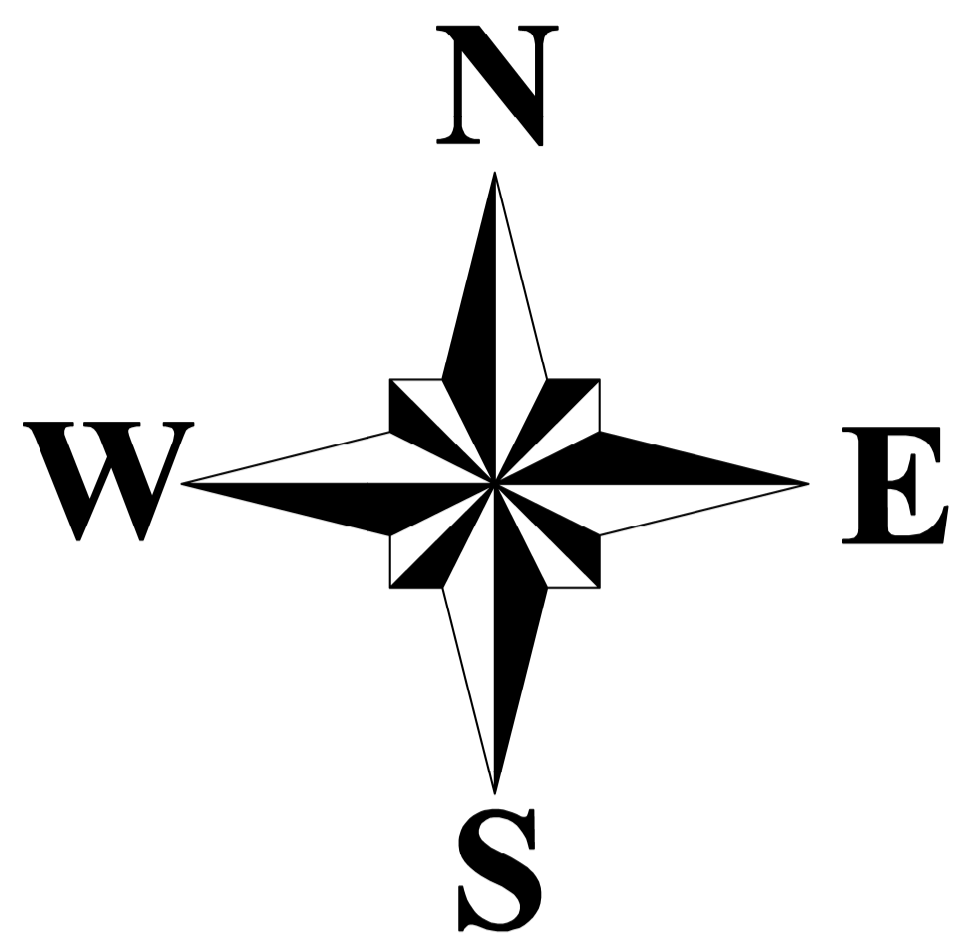




Правила землепользования и застройки в существующих границах Любавичского сельского поселения Руднянского района

Карта градостроительного зонирования.
М 1:25 000

г. Рудня



Переволочское с.п.

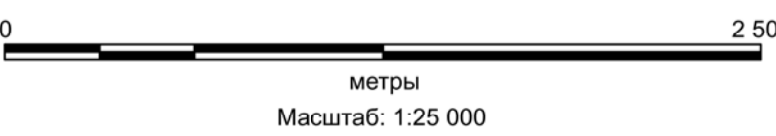
Чистиковское с.п.

Республика Беларусь

Краснинский район

УСЛОВНЫЕ ОБОЗНАЧЕНИЯ

- ГРАНИЦЫ**
- План. Сущ. Государственная граница Российской Федерации
Граница сельского поселения
Граница населенного пункта
- ОБЪЕКТЫ ТРАНСПОРТНОЙ ИНФРАСТРУКТУРЫ**
- План. Сущ. Автомобильные дороги
Автомобильные дороги регионального или межмуниципального значения
Улично-дорожная сеть сельского населенного пункта
Улица в жилой застройке
- ТЕРРИТОРИАЛЬНЫЕ ЗОНЫ**
- Сущ. Зона застройки индивидуальными жилыми домами (Ж1)
Зона застройки малоэтажными жилыми домами (до 4 этажей, включая мансарды) (Ж2)
Многофункциональная общественно-деловая зона (О1)
Зона специализированной общественной застройки (О2)
Промышленная зона (П1)
Коммунально-складская зона (П2)
Зона инженерной инфраструктуры (И)
Сельско-хозяйственного использования (СХ)
Зона сельскохозяйственных угодий (СХ1)
Промышленная зона сельскохозяйственных предприятий (СХ3)
Зона озелененных территорий общего пользования (лесопарки, парки, сады, скверы, бульвары, городские леса) (Р1)
Зона лесов (Р5)
Зона кладбищ (СП1)
Зона размещения объектов общественно-делового назначения исторического центра и жилых домов (ОЖИ)
Зона историко-культурной деятельности (ИИ)
- ГИДРОГРАФИЯ**
- Сущ. Водоток (река, ручей, канал)
- ГРАНИЦЫ ЛЕСНИЧЕСТВ**
- Границы лесничества по приказу Федерального агентства лесного хозяйства от 20.09.2017 № 493 "Об установлении границ Руднянского лесничества в Смоленской области"



№ 01635000200220000340001					
Правила землепользования и застройки в существующих границах Любавичского сельского поселения Руднянского района Смоленской области					
Изм.	Исх. №	Исх. №	Исх. №	Исх. №	Исх. №
1.001	Исх. №	Исх. №	Исх. №	Исх. №	Исх. №
Апробатор	Исх. №	Исх. №	Исх. №	Исх. №	Исх. №
И. автор	Исх. №	Исх. №	Исх. №	Исх. №	Исх. №
Карта градостроительного зонирования М 1:25 000					ООО "ИСК-ЭКОПРОЕКТ"