

*Проект межевания территории двухквартирного жилого дома по адресу: Смоленская область, г.
Рудня, ул. Луговая, д. 38*

ПРОЕКТ МЕЖЕВАНИЯ ТЕРРИТОРИИ

**Двухквартирного жилого дома по адресу: Смоленская область, г. Рудня,
ул. Луговая, д. 38**

(Текстовая часть)

**1. Перечень и сведения о площади образуемых земельных участков, в том числе
и возможные способы их образования**

Условный номер земельного участка	Номер кадаст рового кварта ла	Категория земель	Местоположение земельного участка	Площадь земельного участка, кв.м	Способ образования ЗУ
:ЗУ1	67:16:0 150218	Земли населенных пунктов	Российская Федерация, Смоленская область, Руднянский район, Руднянское городское поселение, г. Рудня, ул. Луговая, д. 38	1488	Образование земельного участка из земель, находящихся в государственной или муниципальной собственности

**2. Перечень и сведения о площади образуемых земельных участков, которые
будут отнесены к территориям общего пользования или имуществу общего
пользования, в том числе в отношении которых предполагаются
резервирование и (или) изъятие для государственных или муниципальных
нужд**

Условный номер земельного участка	Источ ник образо вания	Категория земель	Местоположение земельного участка	Площадь земельного участка, кв.м	Вид разрешенного использования
:ЗУ1	Земли кадаст ровых кварта лов 67:16:0 150218	Земли населенных пунктов	Российская Федерация, Смоленская область, Руднянский район, Руднянское городское поселение, г. Рудня, ул. Луговая, д. 38	1488	Блокированная жилая застройка

Вид разрешенного использования земельного участка устанавливается согласно Приказ Росреестра от 10.11.2020 N П/0412 "Об утверждении классификатора видов разрешенного использования земельных участков" .

3. Сведения о границах территории (координаты земельного участка).

Обозначение характерных точек границ	Координаты, м	
	X	Y
n1	478530,32	1161298,53
n2	478524,87	1161308,14
n3	478521,25	1161317,57
n4	478518,68	1161323,93
n5	478513,95	1161331,77
n6	478511,83	1161337,36
n7	478512,45	1161337,62
n8	478507,36	1161349,51
n9	478504,69	1161355,68
n10	478500,59	1161353,70
n11	478469,47	1161340,58
n12	478480,94	1161315,02
n13	478496,98	1161322,98
n14	478500,16	1161324,33
n15	478502,70	1161319,79
n16	478506,01	1161318,26
n17	478508,26	1161316,17
n18	478509,68	1161313,70
n19	478514,95	1161302,72
n20	478519,95	1161292,78
n1	478530,32	1161298,53

*Проект межевания территории двухквартирного жилого дома по адресу: Смоленская область, г.
Рудня, ул. Луговая, д. 38*

ПРОЕКТ МЕЖЕВАНИЯ ТЕРРИТОРИИ

**двухквартирного жилого дома по адресу: Смоленская область, г. Рудня,
ул. Луговая, д. 38**

(Графическая часть)

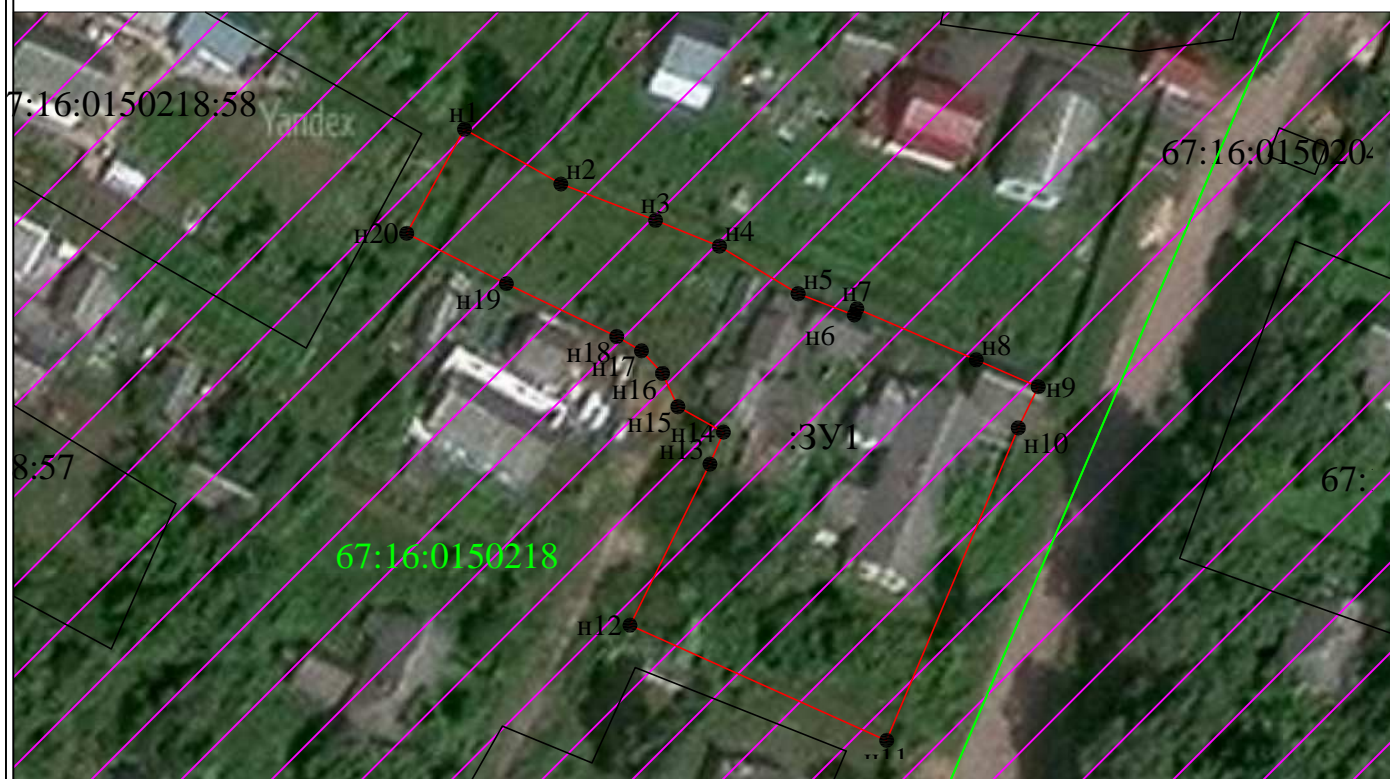
ПРОЕКТ МЕЖЕВАНИЯ ТЕРРИТОРИИ

по адресу: Российская Федерация, Смоленская область, Руднянский район
 Руднянское городское поселение, г. Рудня, ул. Луговая, д. 38
 категория земель: земли населенных пунктов
 разрешенное использование: блокированная жилая застройка

Утвержден
Постановлением Администрации
муниципального образования
Руднянский район
Смоленской области
№ от

Схема расположения земельного участка или земельных участков на кадастровом плане территории

Условный номер земельного участка		
Площадь земельного участка $1488 м^2$		
Обозначение характерных точек границы	Координаты, м	
	X	Y
1	2	3
n1	478530,32	1161298,53
n2	478524,87	1161308,14
n3	478521,25	1161317,57
n4	478518,68	1161323,93
n5	478513,95	1161331,77
n6	478511,83	1161337,36
n7	478512,45	1161337,62
n8	478507,36	1161349,51
n9	478504,69	1161355,68
n10	478500,59	1161353,70
n11	478469,47	1161340,58
n12	478480,94	1161315,02
n13	478496,98	1161322,98
n14	478500,16	1161324,33
n15	478502,70	1161319,79
n16	478506,01	1161318,26
n17	478508,26	1161316,17
n18	478509,68	1161313,70
n19	478514,95	1161302,72
n20	478519,95	1161292,78
n1	478530,32	1161298,53



Условные обозначения:

Масштаб 1:1000

- 1 - характерная точка границы, сведения о которой позволяют однозначно определить её на местности
- вновь образованная часть границы, сведения о которой достаточны для определения её местоположения
- граница кадастрового деления
- :1 - обозначение земельного участка
- Ж.1 зона застройки индивидуальными жилыми домами